



# Katalog produktów

Twój niezawodny partner w każdej realizacji





# Katalog produktów

Twój niezawodny partner w każdej realizacji

# 30 oddziałów w całej Polsce

Dzięki 30 oddziałom WC Serwis w całej Polsce, możesz liczyć na szybkie dostawy i realizację na czas. Co to oznacza dla Ciebie? Sprawną obsługę, bezpośredni kontakt z opiekunem w Twojej okolicy oraz indywidualne podejście do każdego zlecenia. Z nami zawsze masz wsparcie sanitarne blisko siebie!



# Nagroda Diamenty Forbesa 2025

WCS z dumą zdobyło prestiżową nagrodę Diament Forbesa w roku 2024 i 2025 – wyróżnienie przyznawane firmom, które w ostatnich trzech latach dynamicznie zwiększyły swoją wartość. To potwierdzenie naszej skuteczności i zaangażowania w rozwój, który przekłada się na wysoką jakość usług dla naszych Klientów.

# Polski kapitał

WCS to firma oparta wyłącznie na polskim kapitale – jesteśmy dumni, że nasze rozwiązania i sukcesy pochodzą z lokalnych zasobów i doświadczenia. Wspieramy krajowy rynek, tworząc miejsca pracy i rozwijając polską gospodarkę, a nasze usługi towarzyszą polskim wydarzeniom i inwestycjom.



# Historia firmy

## – rodzina Bańskich

Historia WC Serwis to opowieść o rodzinnej firmie, która od samego początku opiera się na wartościach przekazywanych z pokolenia na pokolenie. Została założona w 1996 roku przez Jacka Bańskiego. Firma powstała z wizji zainspirowanej podczas wizyty u zachodniego sąsiada – w Polsce nikt wtedy nie zajmował się mobilną obsługą sanitarną



na budowach i wydarzeniach. Działalność zaczęła się od sprowadzenia kilku toalet i zakupu samochodu do ich obsługi. A teraz w asortymencie znajduje się kilkadziesiąt tysięcy produktów. Rodzinny charakter firmy, utrzymywany do dziś, przynosi konkretne korzyści: elastyczność w podejściu do klienta, szybkie reagowanie na potrzeby

ryнку i bliskość relacji – nie tylko w ramach zespołu, ale też w kontaktach z partnerami. WC Serwis to Twój niezawodny partner w dostarczaniu sprawdzonych, nowoczesnych rozwiązań, zawsze pozostając wiernym rodzinnej tradycji i polskim korzeniom.



# Niezawodni partnerzy i opiekunowie

Z nami masz pewność wsparcia na każdym etapie realizacji – od doradztwa po dostawę i serwis. Nad każdym zamówieniem czuwa dedykowany opiekun, który dba o każdy detal. Oferujemy kompleksowe rozwiązania, a nie tylko produkty. Działamy sprawnie i zawsze na czas, byś mógł czuć się bezpiecznie na każdym kroku współpracy!





## Kompleksowe rozwiązania sanitarne

W naszej ofercie znajdziesz nie tylko toalety, ale i kontenery sanitarne, ogrodzenia oraz charakterystyczną różową toaletę. Dzięki temu zapewniamy pełne zaplecze sanitarne dla każdego projektu, gwarantując wygodę, prywatność i profesjonalne rozwiązania, które sprawdzą się w każdej sytuacji i lokalizacji.

## Skuteczny serwis produktów

Nasze ekologiczne środki z atestem PZH i skuteczny, systematyczny serwis to gwarancja czystych toalet i kontenerów. Dla nas kluczowa jest jakość obsługi, dzięki czemu użytkownicy mogą liczyć na pełen komfort i bezpieczeństwo. Zapewniamy standard, który spełnia oczekiwania nawet najbardziej wymagających klientów.



# Współpracujemy

– poznaj naszych partnerów

**OPEN'ER  
FESTIVAL**

**OFF  
FESTIVAL**  
KATOWICE

**JAROCIN**  
*festiwal*

  
**Red Bull**



TourdePologne®

WYDARZENIE  
**ŻYWIĆ  
MĘSKIE  
GRANIE** 2025



FIFA®





# Toalety przenośne

– niezawodne rozwiązanie w każdej sytuacji

Potrzebujesz natychmiastowego dostępu do sanitariatów? WCS dostarcza toalety przenośne **we wskazanym terminie – nawet w 24h**. Obsługujemy **place budowy, wydarzenia plenerowe i imprezy masowe**, gwarantując pełny serwis i dezynfekcję. **Elastycznie dopasujemy rozwiązania** do Twoich potrzeb – od standardowych kabin po modele dostosowane dla osób z niepełnosprawnościami.

**Każda toaleta jest wyposażona w:**

- » drzwi o profilu zamkniętym
- » półprzezroczysty dach
- » dwa niezależne systemy wentylacji
- » pisuar
- » przeciwpoślizgową podłogę
- » zamek „wolne/zajęte”
- » pojemnik na 2 rolki papieru toaletowego
- » automat zamykający drzwi

Dodatkowo istnieje możliwość rozbudowy wyposażenia o **opcjonalne rozwiązania**, dopasowane do specyfiki Twojego projektu – znajdziesz je przy opisie konkretnego modelu.



## Toaleta standard

- » szerokość: 1120 mm
- » wysokość: 2260 mm
- » głębokość: 1220 mm
- » waga: 75 kg
- » pojemność zbiornika: 265 l

### WYPOSAŻENIE OPCJONALNE:

- » dozownik środka dezynfekcyjnego
- » podajnik ręczników papierowych
- » podajnik jednorazowych nakładek higienicznych
- » oświetlenie
- » automat wrzutowy (system poboru opłat)

### KOLOR:



## Toaleta VIP

- » szerokość: 1120 mm
- » wysokość: 2260 mm
- » głębokość: 1220 mm
- » waga 105 kg
- » pojemność zbiornika: 265 l

### WYPOSAŻENIE OPCJONALNE:

- » umywalka
- » dozownik środka dezynfekcyjnego
- » podajnik ręczników papierowych
- » podajnik jednorazowych nakładek higienicznych
- » dozownik na płyn do mycia rąk
- » oświetlenie
- » automat wrzutowy (system poboru opłat)

### KOLOR:



## Toaleta z hakiem

- » szerokość: 1120 mm
- » wysokość: 2260 mm
- » głębokość: 1220 mm
- » waga: 75 kg
- » pojemność zbiornika: 265 l

### WYPOSAŻENIE OPCJONALNE:

- » umywalka
- » dozownik środka dezynfekcyjnego
- » podajnik ręczników papierowych
- » podajnik jednorazowych nakładek higienicznych
- » dozownik na płyn do mycia rąk
- » oświetlenie



## Toaleta dla niepełnosprawnych

- » szerokość: 1700 mm
- » wysokość: 2290 mm
- » szerokość drzwi: 826 mm
- » głębokość: 2200 mm
- » waga: 136 kg lub 141 kg
- » pojemność zbiornika na fekalia: 132 l lub 257 l
- » konstrukcja podestu umożliwiająca wjazd na wózku
- » poręcze (relingi)

### WYPOSAŻENIE OPCJONALNE:

- » umywalka
- » dozownik środka dezynfekcyjnego
- » podajnik ręczników papierowych
- » podajnik jednorazowych nakładek higienicznych
- » dozownik na płyn do mycia rąk
- » oświetlenie
- » kosz na śmieci



## Toaleta KID

- » szerokość: 1120 mm
- » wysokość: 2260 mm
- » głębokość: 1220 mm
- » waga: 75 kg
- » pojemność zbiornika: 265 l

### WYPOSAŻENIE OPCJONALNE:

- » dozownik środka dezynfekcyjnego
- » podajnik ręczników papierowych
- » podajnik jednorazowych nakładek higienicznych
- » oświetlenie
- » automat wrzutowy (system poboru opłat)

### KOLOR:



## Toaleta z wymowanym zbiornikiem

- » szerokość: 1120 mm
- » wysokość: 2260 mm
- » głębokość: 1220 mm
- » waga: 75 kg
- » pojemność zbiornika: 265 l

### WYPOSAŻENIE OPCJONALNE:

- » dozownik środka dezynfekcyjnego
- » podajnik ręczników papierowych
- » podajnik jednorazowych nakładek higienicznych
- » oświetlenie
- » automat wrzutowy (system poboru opłat)









# Kontenery biurowe

## Przestrzeń pracy tam, gdzie jej potrzebujesz

Nasze kontenery biurowe to szybki i wygodny sposób na stworzenie w pełni funkcjonalnej przestrzeni do pracy. Dzięki solidnym materiałom i przemyślanej konstrukcji zapewniają komfort użytkowania na poziomie tradycyjnego biura. Możesz wynająć je na krótki lub długi czas, dostosowując wnętrze do swoich potrzeb.

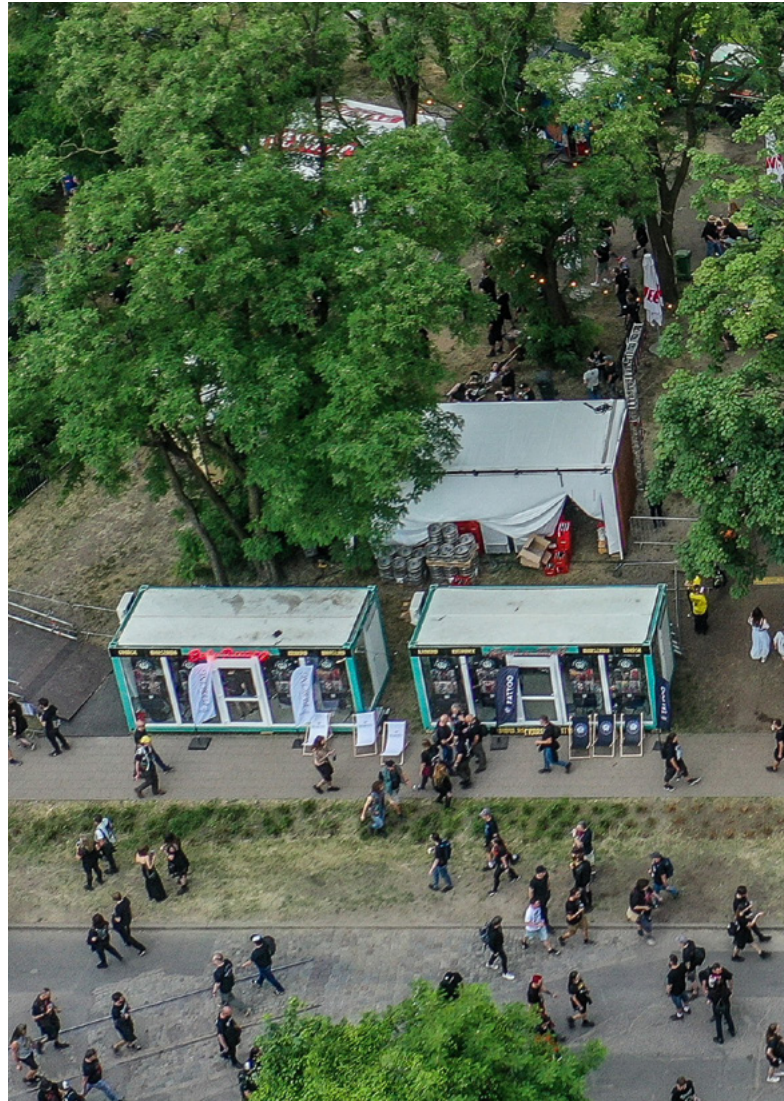
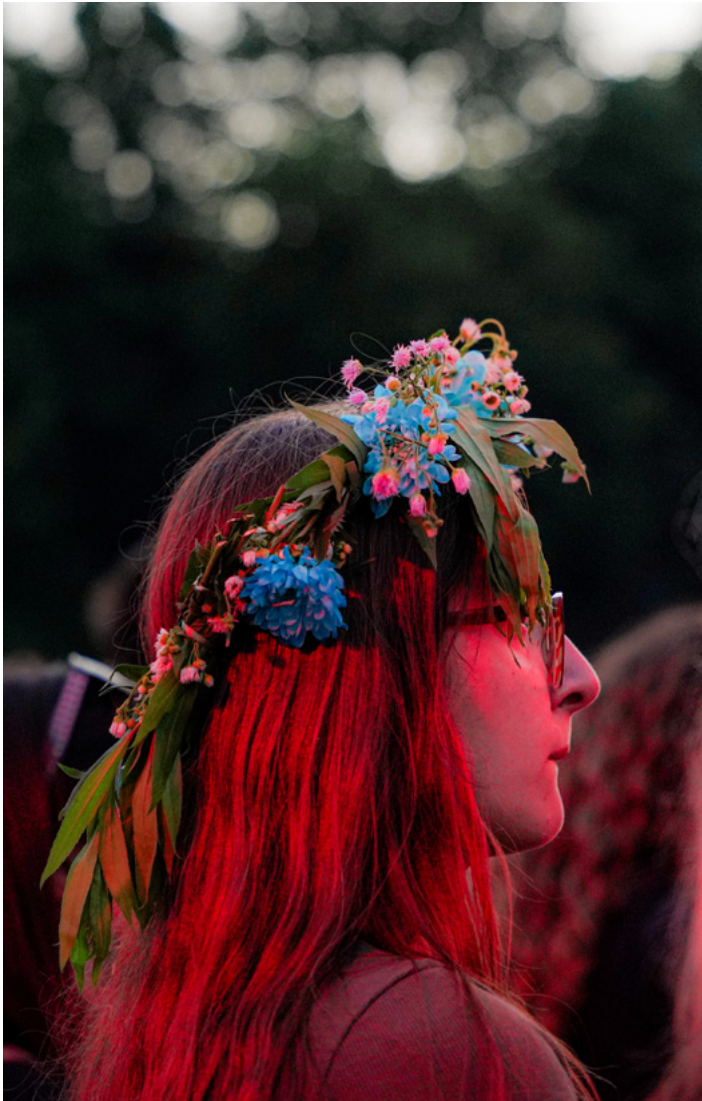
### W ramach usługi zapewniamy:

- » wynajem kontenera
- » transport w miejsce docelowe
- » transport zwrotny

### Dodatkowo oferujemy:

- » podłączenie kontenera do sieci elektrycznej
- » obsługę czystościową
- » podłączenie kontenera do istniejącej sieci wodno-kanalizacyjnej
- » dozór sanitarny







## Kontener biurowy

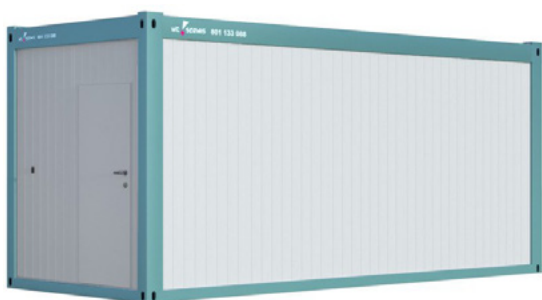
- » długość: 6050 mm
- » szerokość: 2440 mm
- » wysokość: 2800 mm
- » zasilanie: 380 V, 32 A

### WYPOSAŻENIE PODSTAWOWE:

- » okna z roletami
- » grzejnik elektryczny
- » wentylacja

### WYPOSAŻENIE OPCJONALNE:

- » meble
- » klimatyzacja
- » agregat prądotwórczy



## Kontener biurowy z łazienką i aneksem kuchennym

- » długość: 6050 mm
- » szerokość: 2440 mm
- » wysokość: 2800 mm
- » zasilanie: 380 V, 32 A
- » przyłącze wody: 3/4 cala
- » przyłącze ściekowe: PCV 110

### WYPOSAŻENIE PODSTAWOWE:

- » toaleta
- » umywalka
- » lustro
- » grzejniki elektryczne
- » wentylacja
- » okna z roletami
- » podgrzewacze elektryczne wody
- » aneks kuchenny: lodówka, zlewozmywak z baterią, płyta grzewcza

### WYPOSAŻENIE OPCJONALNE:

- » meble
- » klimatyzacja
- » zbiornik na fekalia
- » zbiornik na wodę wraz z hydroforem
- » agregat prądotwórczy



## Kontener biurowy z łazienką

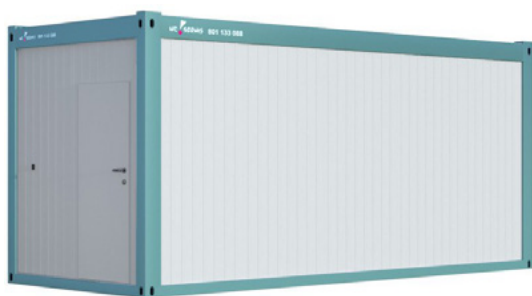
- » długość: 6050 mm
- » szerokość: 2440 mm
- » wysokość: 2800 mm
- » zasilanie: 380 V, 32 A
- » przyłącze wody: 3/4 cala
- » przyłącze ściekowe: PCV 110

### WYPOSAŻENIE PODSTAWOWE:

- » toaleta
- » umywalka
- » lustro
- » grzejniki elektryczne
- » wentylacja
- » okna z roletami
- » podgrzewacze elektryczne wody

### WYPOSAŻENIE OPCJONALNE:

- » meble
- » klimatyzacja
- » zbiornik na fekalia
- » zbiornik na wodę wraz z hydroforem
- » agregat prądotwórczy



## Kontener panorama

- » długość: 6050 mm
- » szerokość: 2440 mm
- » wysokość: 2800 mm
- » zasilanie: 380 V, 32 A

### WYPOSAŻENIE PODSTAWOWE:

- » przeszklenia
- » grzejnik elektryczny
- » wentylacja

### WYPOSAŻENIE OPCJONALNE:

- » meble
- » klimatyzacja
- » agregat prądotwórczy

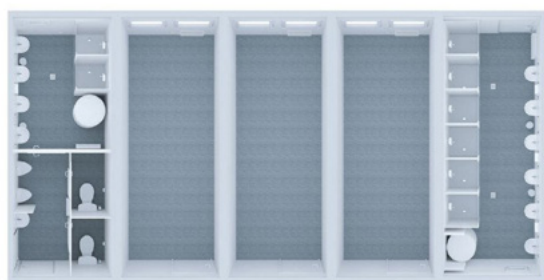


## Budynek modułowy

Kontenery dają możliwość łączenia ze sobą poszczególnych modułów, dzięki czemu elastycznie dostosowują się do Twoich potrzeb.

### WYPOSAŻENIE OPCJONALNE:

- » klimatyzacja
- » meble
- » wykonanie projektu zestawu kontenerowego dostosowanego to Twoich potrzeb



## Kontener korytarzowy

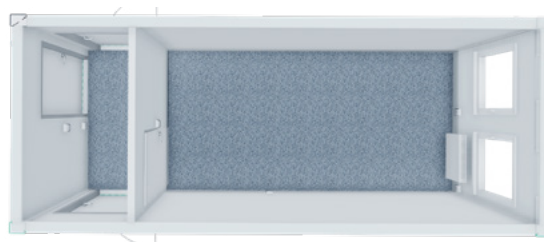
- » długość: 6050 mm
- » szerokość: 2440 mm
- » wysokość: 2800 mm
- » zasilanie: 380 V, 32 A

### WYPOSAŻENIE PODSTAWOWE:

- » toaleta
- » umywalka
- » lustro
- » grzejniki elektryczne
- » wentylacja
- » okna z roletami
- » podgrzewacze elektryczne wody
- » aneks kuchenny: lodówka, zlewozmywak z baterią, płyta grzewcza

### WYPOSAŻENIE OPCJONALNE:

- » meble
- » klimatyzacja
- » agregat prądotwórczy









# Kontenery sanitarne

## Modułowe rozwiązania na budowy i eventy

Nasze kontenery sanitarne to niezawodne rozwiązanie zarówno na placach budowy, jak i podczas wydarzeń plenerowych. Dzięki solidnej konstrukcji i możliwości wyposażenia w zbiorniki na wodę oraz ścieki sprawdzają się nawet tam, gdzie nie ma dostępu do sieci kanalizacyjnej. Oferujemy krótko- i długoterminowy wynajem, dostosowując kontenery do specyfiki Twojego projektu. Wszystkie modele spełniają wymogi BHP, zapewniając higienę i bezpieczeństwo użytkowania.

### W ramach usługi zapewniamy:

- » wynajem kontenera
- » transport w miejsce docelowe
- » transport zwrotny

### Dodatkowo oferujemy:

- » podłączenie kontenera do sieci elektrycznej
- » obsługę czystościową
- » podłączenie kontenera do istniejącej sieci wod-kan
- » dozór sanitarny







## Kontener sanitarny standard damsko-męski

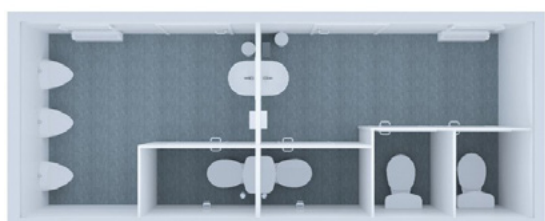
- » długość: 6050 mm
- » szerokość: 2440 mm
- » wysokość: 2800 mm
- » zasilanie: 380 V, 32 A
- » przyłącze wody: ¾ cala
- » przyłącze ściekowe: PCV 110

### WYPOSAŻENIE PODSTAWOWE:

- » umywalki 2
- » toalety 3 (damskie), 1 (męska)
- » pisuary 3
- » lustra
- » grzejniki elektryczne
- » wentylacja

### WYPOSAŻENIE OPCJONALNE:

- » zbiornik na fekalia
- » zbiornik na wodę wraz z hydroforem
- » agregat prądowórczy
- » podgrzewacz wody



## Kontener sanitarny standard 7 WC

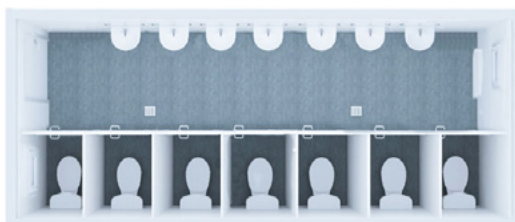
- » długość: 6050 mm
- » szerokość: 2440 mm
- » wysokość: 2800 mm
- » zasilanie: 380 V, 32 A
- » przyłącze wody: ¾ cala
- » przyłącze ściekowe: PCV 110

### WYPOSAŻENIE PODSTAWOWE:

- » 7 toalet
- » 7 umywalek
- » lustra
- » grzejnik elektryczny
- » wentylacja

### WYPOSAŻENIE OPCJONALNE:

- » zbiornik na fekalia
- » zbiornik na wodę wraz z hydroforem
- » agregat prądowórczy
- » podgrzewacz wody



## Kontener sanitarny standard 8 WC

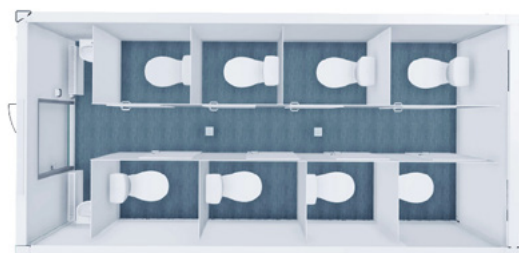
- » długość: 6050 mm
- » szerokość: 2440 mm
- » wysokość: 2800 mm
- » zasilanie: 380 V, 32 A

### WYPOSAŻENIE PODSTAWOWE:

- » 8 toalet
- » 2 umywalki
- » lustra
- » grzejnik elektryczny
- » wentylacja

### WYPOSAŻENIE OPCJONALNE:

- » zbiornik na fekalia
- » zbiornik na wodę wraz z hydroforem
- » agregat prądowórczy
- » podgrzewacz wody



## Kontener sanitarny standard mieszany

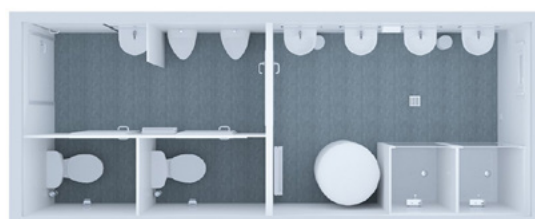
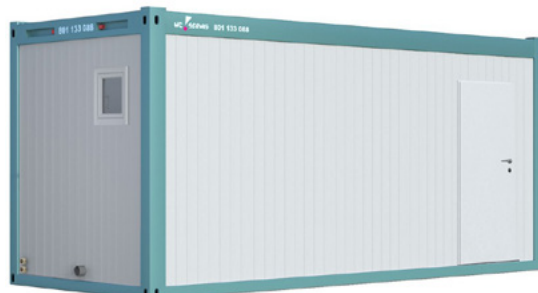
- » długość: 6050 mm
- » szerokość: 2440 mm
- » wysokość: 2800 mm
- » zasilanie: 380 V, 32 A
- » przyłącze wody: 3/4 cala
- » przyłącze ściekowe: PCV 110

### WYPOSAŻENIE PODSTAWOWE:

- » kabiny prysznicowe 2
- » umywalki 5
- » toalety 2
- » pisuary 2
- » bojler
- » lustra
- » grzejniki elektryczne
- » wentylacja
- » wieszaki na ubrania

### WYPOSAŻENIE OPCJONALNE:

- » zbiornik na fekalia
- » zbiornik na wodę wraz z hydroforem
- » agregat prądowórczy
- » podgrzewacz wody



## Kontener sanitarny standard 6 WC + 1 WC dla niepełnosprawnych

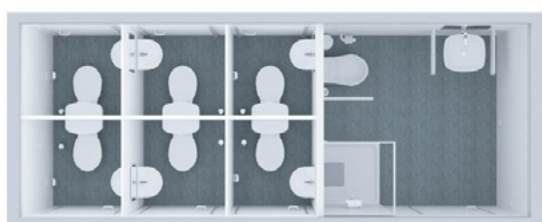
- » długość: 6050 mm
- » szerokość: 2440 mm
- » wysokość: 2800 mm
- » zasilanie: 380 V, 32 A
- » przyłącze wody: ¾ cala
- » przyłącze ściekowe: PCV 110

### WYPOSAŻENIE PODSTAWOWE:

- » 6 toalet
- » 6 umywalk
- » 1 umywalka + 1 prysznic + 1 toaleta przystosowana dla osób niepełnosprawnych
- » lustra
- » grzejnik elektryczny
- » wentylacja

### WYPOSAŻENIE OPCJONALNE:

- » zbiornik na fekalia
- » zbiornik na wodę wraz z hydroforem
- » agregat prądotwórczy



## Kontener sanitarny standard dla niepełnosprawnych

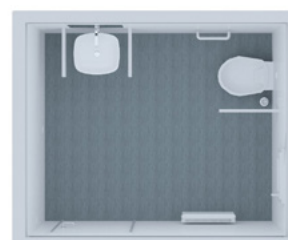
- » długość: 6050 mm
- » szerokość: 2440 mm
- » wysokość: 2800 mm
- » zasilanie: 380V, 32A
- » przyłącze wody: ¾ cala
- » przyłącze ściekowe: PCV 110

### WYPOSAŻENIE PODSTAWOWE:

- » toaleta przystosowana dla osób niepełnosprawnych
- » umywalka przystosowana dla osób niepełnosprawnych
- » lustro
- » grzejnik elektryczny
- » wentylacja
- » wieszak na ubrania
- » podgrzewacz elektryczny wody
- » podjazd umożliwiający jazdę wózkiem inwalidzkim

### WYPOSAŻENIE OPCJONALNE:

- » zbiornik na fekalia
- » zbiornik na wodę wraz z hydroforem
- » agregat prądotwórczy
- » przewijak dla dziecka





## Kontener sanitarny dla niepełnosprawnych + prysznic

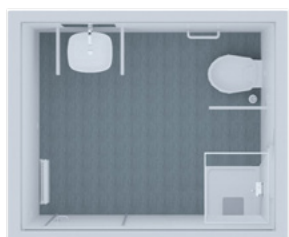
- » długość: 6050 mm
- » szerokość: 2440 mm
- » wysokość: 2800 mm
- » zasilanie: 380V, 32A
- » przyłącze wody: ¾ cala
- » przyłącze ściekowe: PCV 110

### WYPOSAŻENIE PODSTAWOWE:

- » toaleta przystosowana dla osób niepełnosprawnych
- » umywalka przystosowana dla osób niepełnosprawnych
- » lustro
- » grzejnik elektryczny
- » wentylacja
- » wieszak na ubrania
- » podgrzewacz elektryczny wody
- » podjazd umożliwiający wjazd wózkiem inwalidzkim
- » kabina prysznicowa

### WYPOSAŻENIE OPCJONALNE:

- » zbiornik na fekalia
- » zbiornik na wodę wraz z hydroforem
- » agregat prądotwórczy
- » przewijak dla dziecka



## Kontener sanitarny standard pisuarowy

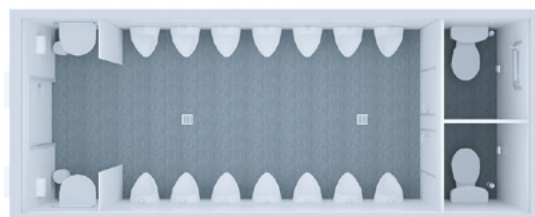
- » długość: 6050 mm
- » szerokość: 2440 mm
- » wysokość: 2800 mm
- » zasilanie: 380 V, 32 A
- » przyłącze wody: ¾ cala
- » przyłącze ściekowe: PCV 110

### WYPOSAŻENIE PODSTAWOWE:

- » 14 pisuarów
- » 2 umywalki
- » 2 toalety
- » lustro
- » grzejniki elektryczne
- » wentylacja

### WYPOSAŻENIE OPCJONALNE:

- » zbiornik na fekalia
- » zbiornik na wodę wraz z hydroforem
- » agregat prądotwórczy



## Kontener sanitarny standard umywalkowy

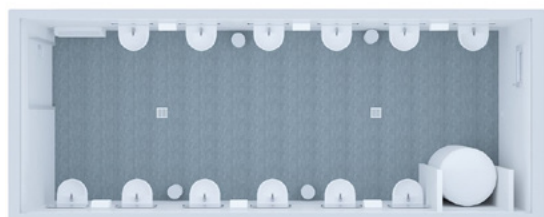
- » długość: 6050 mm
- » szerokość: 2440 mm
- » wysokość: 2800 mm
- » zasilanie: 380 V, 32 A
- » przyłączy wody: 3/4 cala
- » przyłączy ściekowe: PCV 110

### WYPOSAŻENIE PODSTAWOWE:

- » 12 umywalek
- » bojler
- » lustro
- » półki
- » dozownik na mydło
- » grzejnik elektryczny
- » wentylacjom

### WYPOSAŻENIE OPCJONALNE:

- » zbiornik na fekalia
- » zbiornik na wodę wraz z hydroforem
- » agregat prądotwórczy



## Kontener sanitarny standard prysznicowo-umywalkowy

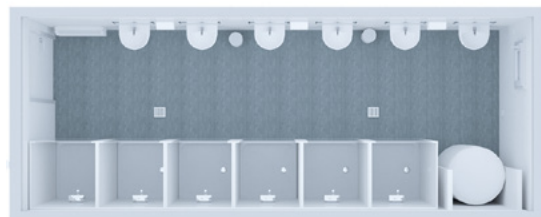
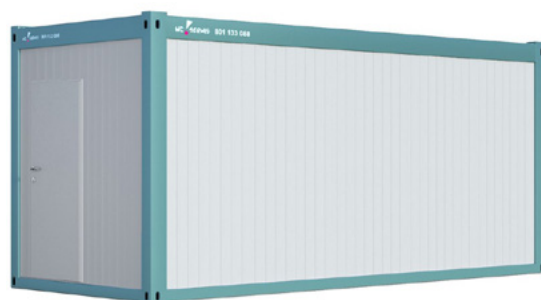
- » długość: 6050 mm
- » szerokość: 2440 mm
- » wysokość: 2800 mm
- » zasilanie: 380 V, 32 A
- » przyłączy wody: 3/4 cala
- » przyłączy ściekowe: PCV 110

### WYPOSAŻENIE PODSTAWOWE:

- » kabiny prysznicowe 6
- » umywalki 6
- » bojler
- » lustro
- » grzejnik elektryczny
- » wentylacja
- » wieszaki na ubrania

### WYPOSAŻENIE OPCJONALNE:

- » zbiornik na fekalia
- » zbiornik na wodę wraz z hydroforem
- » agregat prądotwórczy



## Kontener sanitarny standard 14 WC

- » długość: 6050 mm
- » szerokość: 2440 mm
- » wysokość: 2800 mm
- » zasilanie: 380 V, 32 A
- » przyłącze wody: 3/4 cala
- » przyłącze ściekowe: PCV 110

### WYPOSAŻENIE PODSTAWOWE:

- » 14 toalet
- » 14 umywalek
- » lustra
- » grzejnik elektryczny
- » wentylacja

### WYPOSAŻENIE OPCJONALNE:

- » zbiornik na fekalia
- » zbiornik na wodę wraz z hydroforem
- » agregat prądowłórczy



**Sanitariaty  
gotowe na  
każde wyzwanie  
– od placu  
budowy po  
największe  
imprezy.**

**Skontaktuj się z doradcą  
w Twojej okolicy**

## Kontener sanitarny premium damsko-męski

- » długość: 6058 mm
- » szerokość: 2990 mm
- » wysokość: 2900 mm
- » zasilanie: 380 V, 32 A
- » przyłącze wody: ¾ cala
- » przyłącze ściekowe: PCV 110

### WYPOSAŻENIE PODSTAWOWE:

- » 5 toalet
- » 4 umywalki
- » 4 pisuary
- » 4 luster
- » grzejniki elektryczne
- » dozownik na mydło
- » podajniki na ręczniki papierowe
- » wentylacja
- » podgrzewacze elektryczne wody
- » klimatyzacja

### WYPOSAŻENIE OPCJONALNE:

- » zbiornik na fekalia
- » zbiornik na wodę wraz z hydroforem
- » agregat prądotwórczy



## Kontener sanitarny premium 9 WC / 11 umywalk / 7 pisuarów

- » długość: 6058 mm
- » szerokość: 2990 mm
- » wysokość: 2900 mm
- » zasilanie: 380 V, 32 A
- » przyłącze wody: ¾ cala
- » przyłącze ściekowe: PCV 110

### WYPOSAŻENIE PODSTAWOWE:

- » 9 toalet
- » 11 umywalk
- » 7 pisuarów
- » lustra
- » grzejniki elektryczne
- » dozownik na mydło
- » podajniki na ręczniki papierowe
- » wentylacja

### WYPOSAŻENIE OPCJONALNE:

- » zbiornik na fekalia
- » zbiornik na wodę wraz z hydroforem
- » agregat prądotwórczy



## Kontener sanitarny premium 14 pryszniców / 14 umywalek

- » długość: 6058 mm
- » szerokość: 2990 mm
- » wysokość: 2900 mm
- » zasilanie: 380 V, 32 A
- » przyłącze wody: ¾ cala
- » przyłącze ściekowe: PCV 110

### WYPOSAŻENIE PODSTAWOWE:

- » 14 toalet
- » 14 umywalek
- » lustra
- » grzejniki elektryczne
- » dozownik na mydło
- » podajniki na ręczniki papierowe
- » wentylacja

### WYPOSAŻENIE OPCJONALNE:

- » zbiornik na fekalia
- » zbiornik na wodę wraz z hydroforem
- » agregat prądotwórczy
- » klimatyzacja



## Kontener sanitarny premium 10 pryszniców / 2 umywalki

- » długość: 6058 mm
- » szerokość: 2990 mm
- » wysokość: 2900 mm
- » zasilanie: 380 V, 32 A
- » przyłącze wody: ¾ cala
- » przyłącze ściekowe: 2 x PCV 110

### WYPOSAŻENIE PODSTAWOWE:

- » 10 kabin prysznicowych
- » 2 umywalki
- » 2 bojler
- » lustra
- » grzejniki elektryczne
- » dozownik na mydło
- » podajniki na ręczniki papierowe
- » wentylacja
- » wieszaki na ubrania
- » wentylacja
- » wieszaki na ubrania

### WYPOSAŻENIE OPCJONALNE:

- » zbiornik na fekalia
- » zbiornik na wodę wraz z hydroforem
- » agregat prądotwórczy





# Kontenery sanitarne ekskluzywne

## Ekskluzywność w najlepszym wydaniu

Nasze ekskluzywne kontenery sanitarne to idealne rozwiązanie na wydarzenia, gdzie liczy się prestiż, wygoda i estetyka. Dzięki wysokiej jakości wykończeniu oraz nowoczesnym rozwiązaniom zapewniają komfort użytkowania na najwyższym poziomie. Doskonale sprawdzą się podczas eleganckich eventów, prestiżowych spotkań czy w miejscach o podwyższonych wymaganiach higienicznych.

### W ramach usługi zapewniamy:

- » wynajem kontenera
- » transport w miejsce docelowe
- » transport zwrotny

### Dodatkowo oferujemy:

- » podłączenie kontenera do sieci elektrycznej
- » obsługę czystościową
- » podłączenie kontenera do istniejącej sieci wodno-kanalizacyjnej
- » dozór sanitarny



## Kontener sanitarny ekskluzywny damski

- » długość: 6050 mm
- » szerokość: 2440 mm
- » wysokość: 2800 mm
- » zasilanie: 380 V, 32 A
- » przyłączy wody: 3/4 cala
- » przyłączy ściekowe: PCV 110

### WYPOSAŻENIE PODSTAWOWE:

- » 4 toalety
- » 2 umywalki
- » 2 duże lustra
- » grzejniki elektryczne
- » dozownik na mydło
- » podajniki na ręczniki papierowe
- » wentylacja
- » klimatyzacja
- » podgrzewacze elektryczne wody

### WYPOSAŻENIE OPCJONALNE:

- » zbiornik na fekalia
- » zbiornik na wodę wraz z hydroforem
- » agregat prądotwórczy



## Kontener sanitarny ekskluzywny damsko-męski

- » długość: 6050 mm
- » szerokość: 2440 mm
- » wysokość: 2800 mm
- » zasilanie: 380 V, 32 A
- » przyłączy wody: 3/4 cala
- » przyłączy ściekowe: PCV 110

### WYPOSAŻENIE PODSTAWOWE:

- » 3 toalety (2 damskie, 1 męska)
- » 3 pisuary
- » 2 umywalki (1 damska, 1 męska)
- » 2 duże lustra
- » grzejniki elektryczne
- » dozownik na mydło
- » podajniki na ręczniki papierowe
- » wentylacja
- » klimatyzacja
- » podgrzewacze elektryczne wody
- » bezdotykowa armatura

### WYPOSAŻENIE OPCJONALNE:

- » zbiornik na fekalia
- » zbiornik na wodę wraz z hydroforem
- » agregat prądotwórczy





## Kontener sanitarny ekskluzywny męski

- » długość: 6050 mm
- » szerokość: 2440 mm
- » wysokość: 2800 mm
- » zasilanie: 380 V, 32 A
- » przyłącze wody: ¾ cala
- » przyłącze ściekowe: PCV 110

### WYPOSAŻENIE PODSTAWOWE:

- » 2 toalety
- » 6 pisuarów
- » 2 umywalki
- » 2 duże lustra
- » grzejniki elektryczne
- » dozownik na mydło
- » podajniki na ręczniki papierowe
- » wentylacja
- » klimatyzacja
- » podgrzewacze elektryczne wody
- » bezdotykowa armatura

### WYPOSAŻENIE OPCJONALNE:

- » zbiornik na fekalia
- » zbiornik na wodę wraz z hydroforem
- » agregat prądotwórczy



**Komfort klasy  
premium dla  
wydarzeń  
o najwyższych  
standardach**

**Skontaktuj się z doradcą  
w Twojej okolicy**



# Kontenery specjalne

## Wszechstronność w każdej sytuacji

Nasze kontenery specjalne to wszechstronne i funkcjonalne zaplecze dostosowane do różnorodnych potrzeb. Sprawdzą się jako przestrzeń magazynowa, strefa zaplecza dla ekip czy wydzielone pomieszczenia na wydarzenia biletowane. Dzięki solidnej konstrukcji i modułowej budowie zapewniają bezpieczeństwo, wygodę oraz pełną funkcjonalność w każdej sytuacji.

### W ramach usługi zapewniamy:

- » wynajem kontenera
- » transport w miejsce docelowe
- » transport zwrotny

### Dodatkowo oferujemy:

- » podłączenie kontenera do sieci elektrycznej
- » obsługę czystościową
- » podłączenie kontenera do istniejącej sieci wodno-kanalizacyjnej
- » dozór sanitarny







## Kontener kasa 3 / stróżówka

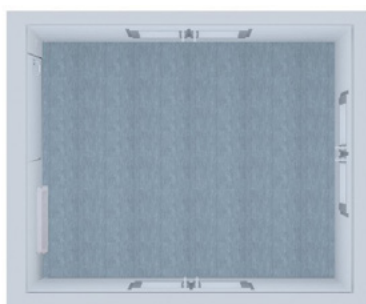
- » długość: 2990 mm
- » szerokość: 2440 mm
- » wysokość: 2800 mm
- » zasilanie: 380 V, 32 A

### WYPOSAŻENIE PODSTAWOWE:

- » 3 okna kasowe z roletami na każdej ze ścian
- » gniazda elektryczne
- » grzejnik elektryczny
- » wentylacja

### WYPOSAŻENIE OPCJONALNE:

- » meble
- » klimatyzacja



## Kontener kasa 5

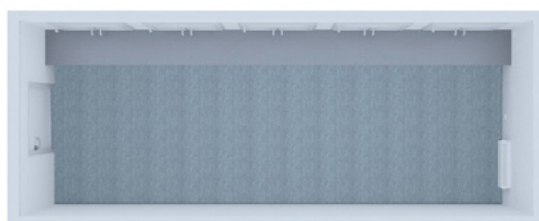
- » długość: 6050 mm
- » szerokość: 2440 mm
- » wysokość: 2800 mm
- » zasilanie: 380 V, 32 A

### WYPOSAŻENIE PODSTAWOWE:

- » 5 okien kasowych z roletami
- » 5 gniazd elektrycznych
- » grzejnik elektryczny
- » wentylacja

### WYPOSAŻENIE OPCJONALNE:

- » meble
- » klimatyzacja



## Kontener kasa 10

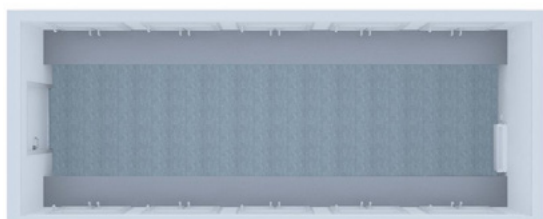
- » długość: 6050 mm
- » szerokość: 2440 mm
- » wysokość: 2800 mm
- » zasilanie: 380V, 32A

### WYPOSAŻENIE PODSTAWOWE:

- » 10 okien kasowych z roletami (po 5 na długich ścianach)
- » 10 gniazd elektrycznych
- » grzejnik elektryczny
- » wentylacja

### WYPOSAŻENIE OPCJONALNE:

- » meble
- » klimatyzacja



## Kontener magazynowy

- » długość: 6050 mm
- » szerokość: 2440 mm
- » wysokość: 2800 mm

### WYPOSAŻENIE PODSTAWOWE:

- » drzwi z systemem ryglowania



## Kontener mieszkalny – ekskluzywny

- » długość: 6050 mm
- » szerokość: 2440 mm
- » wysokość: 2800 mm
- » zasilanie: 380 V, 32 A

### WYPOSAŻENIE PODSTAWOWE:

- » okna z roletami
- » grzejnik elektryczny
- » wentylacja
- » meble
- » klimatyzacja
- » lodówka

### WYPOSAŻENIE OPCJONALNE:

- » zbiornik na fekalia
- » zbiornik na wodę wraz z hydroforem
- » agregat prądowłóczy









# Przyczepy

## Higiena i wygoda zawsze tam, gdzie ich potrzebujesz

Przyczepy sanitarne to mobilne rozwiązanie stworzone z myślą o różnorodnych potrzebach – od wydarzeń plenerowych, przez place budowy, po zaplecza techniczne. Dzięki swojej elastyczności i funkcjonalności doskonale sprawdzają się w wymagających warunkach. Wysokiej jakości wyposażenie oraz przemyślane detale zapewniają komfort użytkowania i łatwość obsługi. To praktyczne wsparcie, które łączy mobilność z dbałością o higienę i niezawodność.

### W ramach wynajmu oferujemy usługi:

- » podłączenie przyczepy do istniejącej sieci wodno-kanalizacyjnej
- » podłączenie przyczepy do sieci elektrycznej
- » obsługa techniczna
- » dozór sanitarny



## Przyczepa „tulipan”

- » długość: 3556 mm + 1270 mm zaczep
- » szerokość: 2159 mm
- » wysokość: 2870 mm
- » zasilanie: 230 V
- » przyłącze wodne: ¾ cala
- » przyłącze kanalizacyjne: Ø110

### WYPOSAŻENIE PODSTAWOWE:

- » toalety
- » pisuar
- » umywalki
- » lustra
- » klimatyzacja
- » dozownik mydła
- » dozownik ręczników jednorazowych
- » oświetlenie

### WYPOSAŻENIE OPCJONALNE:

- » zbiornik na fekalia
- » zbiornik na wodę wraz z hydroforem



## Przyczepa „narcyz”

- » długość: 3200 mm + 1250 mm zaczep
- » szerokość: 2300 mm
- » wysokość: 2850 mm
- » zasilanie: 230 V (posiadają własne baterie słoneczne)
- » przyłącze wodne: ½ cala lub ¾ cala
- » przyłącze kanalizacyjne: Ø110

### WYPOSAŻENIE PODSTAWOWE:

- » dwie toalety
- » dwie umywalki
- » dwa lustra
- » dozownik mydła
- » dozownik ręczników jednorazowych
- » dozownik podkładek jednorazowych na muszlę
- » oświetlenie

### WYPOSAŻENIE OPCJONALNE:

- » klimatyzacja przy podłączeniu do sieci 230 V
- » zbiornik na fekalia
- » zbiornik na wodę wraz z hydroforem
- » agregat prądotwórczy



## Przyczepa „hiacynt”

- » długość: 4200 mm + 1250 mm zaczep
- » szerokość: 2300 mm
- » wysokość: 2850 mm
- » zasilanie: 230 V (posiadają własne baterie słoneczne)
- » przyłącze wodne: ½ cala lub ¾ cala
- » przyłącze kanalizacyjne: Ø110

### WYPOSAŻENIE PODSTAWOWE:

- » toalety
- » pisuar
- » umywalki
- » lustra
- » dozownik mydła
- » dozownik ręczników jednorazowych
- » dozownik podkładek jednorazowych na muszlę
- » własny zbiornik wody czystej
- » zbiornik na wodę brudną
- » zasilanie elektryczne
- » system oszczędzania wody, który wydłuża czas użytkowania bez potrzeby serwisowania
- » oświetlenie

### WYPOSAŻENIE OPCJONALNE:

- » zbiornik na fekalia
- » zbiornik na wodę wraz z hydroforem
- » agregat prądotwórczy



## Przyczepa „fuksja”

- » długość: 6200 mm + 1550 mm zaczep
- » szerokość: 2520 mm
- » wysokość: 3000 mm
- » zasilanie: 230 V
- » przyłącze wodne: ½ cala lub ¾ cala
- » przyłącze kanalizacyjne: Ø110

### WYPOSAŻENIE PODSTAWOWE:

- » 6 kabin prysznicowych (3 w części damskiej i 3 w męskiej)
- » 4 umywalki (po 2 w każdej części)
- » piec kondensacyjny gazowy
- » dwa niezależne wejścia

### WYPOSAŻENIE OPCJONALNE:

- » zbiornik na fekalia
- » zbiornik na wodę wraz z hydroforem
- » agregat prądotwórczy



## Przyczepa „złota orchidea”

- » długość: 5200 mm + 1250 mm zaczep
- » szerokość: 2400 mm
- » wysokość: 2850 mm
- » zasilanie: 230 V
- » przyłącze wodne: ½ cala lub ¾ cala
- » przyłącze kanalizacyjne: Ø110

### WYPOSAŻENIE PODSTAWOWE:

- » toalety
- » pisuar
- » umywalki
- » lustra
- » dozownik mydła
- » dozownik ręczników jednorazowych
- » dozownik podkładek jednorazowych na muszlę
- » klimatyzacja
- » własny zbiornik wody czystej
- » zbiornik na wodę brudną
- » zasilanie elektryczne
- » system oszczędzania wody, który wydłuża czas użytkowania bez potrzeby serwisowania
- » oświetlenie

### WYPOSAŻENIE OPCJONALNE:

- » zbiornik na fekalia
- » zbiornik na wodę wraz z hydroforem
- » agregat prądotwórczy









# Ogrodzenia

## Skuteczna ochrona w każdym miejscu

To idealne rozwiązanie, gdy chcesz bezpiecznie odgrodzić teren budowy lub zorganizować wydarzenie plenerowe. Ogrodzenia z naszej oferty, dzięki modułowej konstrukcji, łatwo dostosujesz do każdego miejsca. Wytrzymała budowa sprawdza się w trudnych warunkach pogodowych, a niska waga ułatwia szybki montaż i demontaż. Nasze ogrodzenia to połączenie bezpieczeństwa i funkcjonalności, które spełnia oczekiwania najbardziej wymagających klientów.

### W ramach wynajmu oferujemy usługi:

- » transport
- » załadunek

### Dodatkowo dostępne również:

- » rozładunek
- » montaż
- » demontaż



## Ogrodzenie ażurowe

- » długość: 3500 mm
- » wysokość: 2200 mm
- » szerokość stopy: 600 mm
- » waga: 23 kg

### WYPOSAŻENIE PODSTAWOWE:

- » panel ażurowy
- » stopa plastikowa
- » złączka

### WYPOSAŻENIE OPCJONALNE:

- » plandeka
- » brama ręczna
- » furtka
- » zastrzał
- » wspornik wraz ze szpilką
- » stopa betonowa



## Ogrodzenie pełne

- » długość: 2160 mm
- » wysokość: 2072 mm
- » waga: 38 kg
- » szerokość stopy: 600 mm

### WYPOSAŻENIE PODSTAWOWE:

- » panel
- » stopa betonowa
- » złączka
- » podpora

### WYPOSAŻENIE OPCJONALNE:

- » bramka ręczna
- » furtka



## Barierka tunelowa

Umożliwia zarządzanie ruchem na terenie wydarzenia (festiwal/eventy sportowe) przy strefie wyjścia i wejścia.



## Barierka policyjna

- » długość: 2088 mm
- » wysokość: 1100 mm
- » szerokość podstawy: 600 mm
- » waga: 45 kg

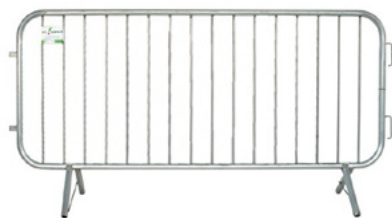
Umożliwia zarządzanie ruchem na terenie wydarzenia (festiwal/eventy sportowe). Dodatkowo dostępna także bramka wejściowa.



## Barierka lekka prosta

Umożliwia zarządzanie ruchem na terenie wydarzenia (festiwal/eventy sportowe). Pozwala na rozdzielanie stref i sektorów od siebie.

- » długość: 2500 mm
- » wysokość: 1100 mm
- » szerokość podstawy: 350 mm
- » waga: 15 kg



## Barierka lekka skośna

Umożliwia zarządzanie ruchem na terenie wydarzenia (festiwal/eventy sportowe). Pozwala na rozdzielanie stref i sektorów od siebie. Skos gwarantuje lepszą ekspozycję banerów reklamowych.

- » długość: 2500 mm
- » wysokość: 1100 mm
- » szerokość podstawy: 350 mm
- » waga: 15 kg



## Barierka sceniczna

Umieszczana pod sceną. Dzięki swojemu ciężarowi oddziela strefę sceny od tej ogólnodostępnej.

- » długość: 1009 mm
- » wysokość: 1100 mm
- » szerokość podstawy: 750 mm
- » waga: 70 kg



## Bariera zaporowa

Pozwala na bezpieczne oddzielenie od ruchu drogowego.

- » długość: 2420 mm
- » wysokość: 860 mm
- » szerokość podstawy: 550 mm





# Wyposażenie uzupełniające

## Rozwiązania dla pełnej funkcjonalności

Wyposażenie uzupełniające to kluczowy element skutecznej organizacji zaplecza sanitarnego i technicznego. Oferujemy szeroką gamę akcesoriów i urządzeń, które wspierają płynną obsługę i zapewniają niezawodność działania. Bez względu na specyfikę Twojego projektu – od budowy po wielkie wydarzenia – nasze rozwiązania są praktyczne, nowoczesne i dopasowane do Twoich potrzeb. To gwarancja sprawnej realizacji i pełnej gotowości operacyjnej.



## Szambo kontenerowe

- » długość: 6050 mm
- » szerokość: 2440 mm
- » wysokość: 650 mm
- » pojemność: ok. 7000 l

### WYPOSAŻENIE PODSTAWOWE:

- » uchwyt przystosowany do przenoszenia HDS'em
- » zawór spustowy

### WYPOSAŻENIE OPCJONALNE:

- » wynajem pompy
- » wywóz fekaliów
- » transport



## Kotłownie grzewcze

Zapewniają efektywne i niezawodne ogrzewanie w każdych warunkach. Dostępne w różnych wariantach mocy, dopasowane do potrzeb budowy i eventów.

### WYPOSAŻENIE PODSTAWOWE:

- » kotłownie w mocy od 150 kW do 2500 kW



## Najazdy kablowe

- » długość: 800 mm
- » szerokość: 400 mm
- » wysokość: 70 mm



## Hydrofory

- » długość: 690 mm
- » szerokość: 840 mm
- » wysokość: 820 mm
- » zasilanie: 230 V
- » przepustowość: 100l/min
- » pobór mocy: 1,45 kW



## Agregaty prądowórcze

Niezawodne źródło energii w miejscach bez dostępu do sieci. Idealne do zastosowań na budowach, eventach i w sytuacjach awaryjnych.



## Schody kontenerowe modułowe

Stabilne i funkcjonalne rozwiązanie ułatwiające dostęp do kontenerów. Modułowa konstrukcja pozwala na szybki montaż i dostosowanie do różnych wysokości.



## Pompa na fekalia

- » długość: 690 mm
- » szerokość: 840 mm
- » wysokość: 820 mm
- » zasilanie: 230 V
- » przyłącze kanalizacyjne: Ø110
- » pobór mocy: 3 kW



## Zbiornik elastyczny na mydliny

- » 20 m<sup>3</sup>, 30 m<sup>3</sup>, 50 m<sup>3</sup> i inne rozmiary
- » długość: 7000 mm do 10000 mm
- » szerokość: 7000 mm do 10000 mm

### WYPOSAŻENIE PODSTAWOWE:

- » dwa zawory spustowe
- » zawór odpowietrzający

### WYPOSAŻENIE OPCJONALNE:

- » wynajem pompy
- » wywóz mydlin
- » transport



## Zbiornik na fekalia 9 m<sup>3</sup>

- » szerokość: 1210 mm
- » wysokość: 2260 mm
- » głębokość: 1220 mm
- » waga: 72 kg

### WYPOSAŻENIE PODSTAWOWE:

- » zawór spustowy całowy
- » zaczep przystosowany do przenoszenia HDS'em

### WYPOSAŻENIE OPCJONALNE:

- » wynajem pompy
- » wywóz fekaliów
- » transport



## Zbiornik na fekalia 5 m<sup>3</sup>

- » szerokość: 2450 mm
- » wysokość: 2200 mm
- » pojemność: ok. 5000 l

### WYPOSAŻENIE PODSTAWOWE:

- » zawór spustowy całowy
- » zaczep przystosowany do przenoszenia HDS'em

### WYPOSAŻENIE OPCJONALNE:

- » wynajem pompy
- » wywóz fekaliów
- » transport



## Zbiornik na wodę 5 m<sup>3</sup>

- » szerokość: 2450 mm
- » wysokość: 2200 mm
- » pojemność: ok. 5000 l

### WYPOSAŻENIE PODSTAWOWE:

- » zawór spustowy całowy
- » zaczep przystosowany do przenoszenia HDS'em

### WYPOSAŻENIE OPCJONALNE:

- » hydrofor
- » dostawa wody
- » transport



## Zbiornik na wodę 1 m<sup>3</sup>

- » długość: 1200 mm + 200 mm
- » szerokość: 1000 mm
- » wysokość: 1170 mm
- » pojemność: ok. 1000 l

### WYPOSAŻENIE PODSTAWOWE:

- » zawór spustowy ¾ cala
- » przystosowany do przewożenia wózkiem widłowym

### WYPOSAŻENIE OPCJONALNE:

- » hydrofor
- » dostawa wody
- » transport





## Zbiornik elastyczny na wodę

- » 20 m<sup>3</sup>, 30 m<sup>3</sup>, 50 m<sup>3</sup> i inne rozmiary
- » długość: 7000 mm do 10000 mm
- » szerokość: 7000 mm do 10000 mm

### WYPOSAŻENIE PODSTAWOWE:

- » dwa zawory spustowe
- » zawór odpowietrzający

### WYPOSAŻENIE OPCJONALNE:

- » hydrofor
- » dostawa wody
- » transport



## Zbiornik na wodę 9 m<sup>3</sup>

- » szerokość: 2450 mm
- » wysokość: 2800 mm
- » pojemność: ok. 9000 l

### WYPOSAŻENIE PODSTAWOWE:

- » zawór spustowy całowy
- » zaczep przystosowany do przenoszenia HDS'em

### WYPOSAŻENIE OPCJONALNE:

- » hydrofor
- » dostawa wody
- » transport



## Umywarka polowa

- » długość: 1600 mm
- » szerokość: 700 mm
- » wysokość: 800 mm
- » przyłącze wodne: ½ cala
- » przyłącze kanalizacyjne: Ø50

### WYPOSAŻENIE PODSTAWOWE:

- » umywalka z kompozytu

### WYPOSAŻENIE OPCJONALNE:

- » kosz na śmieci



## Umywarka MiMi

- » wysokość: 1530 mm
- » szerokość: 560 mm
- » głębokość: 510 mm
- » poj. maksymalna zbiornika czystej wody: 170 l
- » poj. maksymalna zbiornika brudnej wody: 170 l
- » waga pustej: 55 kg

### WYPOSAŻENIE PODSTAWOWE:

- » dozownik na mydło w płynie
- » podajnik ręczników jednorazowych
- » pojemnik na wodę czystą i brudną
- » dwie pompki nożne

### WYPOSAŻENIE OPCJONALNE:

- » kosz na śmieci



## Kabina prysznicowa

- » szerokość: 1210 mm
- » wysokość: 2260 mm
- » głębokość: 1220 mm
- » waga: 72kg
- » podgrzewacz wody: 3,5-7,5 KW
- » zasilanie: 230 V
- » przyłączy kanalizacji: 50 mm
- » przyłączy wodne: ½ cala

### WYPOSAŻENIE PODSTAWOWE:

- » brodzik z tworzywa
- » półprzezroczysty dach
- » wentylacja
- » zamek "wolne/zajęte"
- » przepływowy ogrzewacz wody
- » automat zamykający drzwi
- » wieszak na odzież



## Kontener sanitarny NEW CONCEPT

- » długość: 1200 mm
- » szerokość: 1400 mm
- » wysokość: 2500 mm
- » zasilanie: 230 V
- » zbiornik woda: 150 l
- » zbiornik fekalia: 250 l

### WYPOSAŻENIE PODSTAWOWE:

- » toaleta
- » umywalka
- » duże lustro
- » Podajniki na ręczniki papierowe
- » dozowniki na mydło
- » podłoga antypoślizgowa
- » zamek wewnętrzny
- » podwójna wentylacja (zbiornika na fekalia i kabiny WC)
- » wbudowany zbiornik na fekalia
- » wbudowany zbiornik na wodę
- » zasilany energią słoneczną

### WYPOSAŻENIE OPCJONALNE:

- » obsługa techniczna
- » dozór sanitarny
- » klimatyzacja przy podłączeniu do sieci 230 V



## Pisuar PIPi

- » szerokość: 1250 mm
- » głębokość: 1250 mm
- » waga: 45 kg
- » pojemność zbiornika na fekalia: 450 l

### WYPOSAŻENIE PODSTAWOWE:

- » 4 stanowiska
- » zakryty zbiorniki
- » uchwyt do transportu
- » podstawki pod napoje



## Umywalnia 40 stanowiskowa

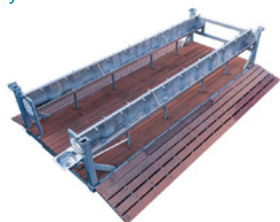
- » długość: 6050 mm
- » szerokość: 2440 mm po rozłożeniu: 4200 mm
- » wysokość: 1300 mm
- » przyłącze wody: 2 x 3/4 cala
- » przyłącze ściekowe: PCV 110

### WYPOSAŻENIE PODSTAWOWE:

- » 40 stanowisk umywalkowych
- » antypoślizgowa kompozytowa podłoga
- » krany z dotykowym zaworem

### WYPOSAŻENIE OPCJONALNE:

- » zbiornik na fekalia
- » zbiornik na wodę wraz z hydroforem
- » podłączenie do istniejącej sieci wod-kan
- » obsługa czystościowa



**Niezawodny  
partner  
w każdej  
realizacji**

**Skontaktuj się z doradcą  
w Twojej okolicy**

## 27 oddziałów w całej Polsce

### Oddział Barczewo

ul. Wojska Polskiego 64  
11-010 Barczewo  
Tel. 504 951 698

### Oddział Jelenia Góra

ul. Wincentego Pola 69  
58-500 Jelenia Góra  
Tel. 517 186 658

### Oddział Łódź

ul. Okopowa 70/106  
91-850 Łódź  
Tel. 660 718 489

### Oddział Białystok

ul. Hotelowa 41  
15-001 Białystok  
Tel. 606 149 615

### Oddział Kalisz

ul. Szosa Turecka 35  
62-800 Kalisz  
Tel. 793 344 241

### Oddział Mikołajki

ul. Stawek  
11-730 Mikołajki  
Tel. 504 227 299

### Oddział Bydgoszcz

ul. Dąbrowa 35  
85-147 Bydgoszcz  
Tel. 602 384 652

### Oddział Kielce

ul. Pakosz 51  
25-040 Kielce  
Tel. 608 437 797

### Oddział Opole

ul. Krzanowicka 68  
45-920 Opole  
Tel. 506 596 001

### Oddział Drawsko Pomorskie

ul. Złocieniecka 22D  
78-500 Drawsko Pomorskie  
Tel. 602 595 329

### Oddział Koszalin

ul. Mieszka I 18a  
75-842 Koszalin  
Tel. 506 149 637

### Oddział Pelplin

Mickiewicza 54  
83-130 Pelplin  
Tel. 530 056 249

### Oddział Iława

ul. Diamentowa 11  
14-200 Nowa Wieś  
Tel. 504 227 299

### Oddział Kraków

Bałtycka 20  
37-752 Kraków  
Tel. 506 595 868

### Oddział Piła

ul. Przemysłowa 24  
64-920 Piła  
Tel. 517 184 485

### Oddział Jarosław

ul. Kard. Wyszyńskiego 22  
37-500 Jarosław  
Tel. 517 251 008

### Oddział Lublin

ul. Głuska 3  
20-439 Lublin  
Tel. 728 862 368

### Oddział Poznań

ul. Gdyńska 139  
62-004 Czerwonak  
Tel. 506 149 425

**Oddział Rzeszów**

ul. Połonińska 7  
35-082 Rzeszów  
Tel. 517 251 008

**Oddział Warszawa**

ul. Wólczyńska 163  
01-919 Warszawa  
Tel. 883 341 282

**Oddział Zabrze**

ul. Szybowa 20e  
41-808 Zabrze  
Tel. 506 596 001

**Oddział Szczecin**

ul. Pyrzycka 48  
70-610 Szczecin  
Tel. 602 595 329

**Oddział Włocławek**

ul. Obwodowa 3  
87-800 Włocławek  
515 869 137

**Oddział Zakopane**

ul. Oberconiówka 20D  
34-500 Zakopane  
Tel. 608 355 031

**Oddział Trójmiasto**

ul. Długa 20  
80-209 Tuchom  
Tel. 530 167 171

**Oddział Wrocław**

ul. Szczecińska 7A  
50-001 Wrocław  
Tel. 517 186 658

**Oddział Zielona Góra**

ul. Przylep-Zakładowa 6  
66-015 Zielona Góra  
Tel. 517 186 728





**Odwiedź naszą stronę internetową**

**WCERWIS.PL**

